



РОСНЕФТЬ

Результаты по МСФО
за I кв. 2012 г.

4 мая 2012 г.



Важное замечание

Информация, содержащаяся в данной презентации, была подготовлена Компанией. Представленные здесь заключения основаны на общей информации, собранной на момент подготовки материала, и могут быть изменены без дополнительного извещения. Компания полагается на информацию, полученную из источников, которые она полагает надежными; тем не менее, она не гарантирует ее точность или полноту.

Данные материалы содержат заявления относительно будущих событий и пояснения, представляющие собой прогноз таких событий. Любые утверждения в данных материалах, не являющиеся констатацией исторических фактов, являются прогнозными заявлениями, сопряженные с известными и не известными рисками, неопределенностями и прочими факторами, в связи с которыми наши фактические результаты, итоги и достижения могут существенно отличаться от любых будущих результатов, итогов или достижений, отраженных в или предполагаемых такими прогнозными заявлениями. Мы не принимаем на себя никаких обязательств по обновлению любых содержащихся здесь прогнозных заявлений с тем, чтобы они отражали бы фактические результаты, изменения в допущениях либо изменения в факторах, повлиявших на такие заявления.

Настоящая презентация не представляет собой предложение продажи, или же поощрение любого предложения подписки на, или покупки любых ценных бумаг. Понимается, что ни одно положение данного отчета/презентации не создает основу какого-либо контракта либо обязательства любого характера. Информация, содержащаяся в настоящей презентации, не должна ни в каких целях полагаться полной, точной или беспристрастной. Информация данной презентации подлежит проверке, окончательному оформлению и изменению. Содержание настоящей презентации Компанией не выверялось. Соответственно, мы не давали и не даем от имени Компании, ее акционеров, директоров, должностных лиц или служащих, или любых иных лиц, никаких заверений или гарантий, как ясно выраженных, так и подразумеваемых, в отношении точности, полноты или объективности содержащейся в ней информации или мнений. Ни один из директоров Компании, ее акционеров, должностных лиц или служащих, или любых иных лиц, не принимает на себя никакой ответственности за любые потери любого рода, которые могут быть понесены в результате любого использования данной презентации или ее содержания, или же иным образом в связи с этой презентацией.



Ключевые факторы за I кв. 2012 г.

Позитивные факторы

- Основные финансовые результаты:
 - EBITDA – 165 млрд руб.
 - Чистая прибыль – 112 млрд руб.
- Добыча нефти и газа по сравнению с I кв. 2011 г. увеличилась на 3,3% и 9,4%, соответственно
- Рост объемов переработки нефти составил 25,0% по сравнению с I кв. 2011 г., в т.ч. 3,3% на российских НПЗ
- Рост объемов розничной реализации нефтепродуктов на 7,1% по сравнению с I кв. 2011 г.
- Снижение удельных расходов на добычу нефти
- Положительный эффект временного лага по экспортной пошлине

Проблемы и приоритеты

Проблемы I кв. 2012 г.

- Рост тарифов естественных монополий
- Увеличение базовой ставки НДС
- Увеличение акцизов на фоне снижения цен на нефтепродукты на внутреннем рынке

Приоритеты 2012 г.

- Выполнение бизнес-плана на 2012 г.
- Реализация проектов в добыче и переработке
- Контроль над расходами
- Внутренняя оптимизация: продажа непрофильных активов, оптимизация бизнес-процессов



Макроэкономические показатели

	I кв. 2012	IV кв. 2011	Δ, %	I кв. 2011	Δ, %
Средний обменный курс, руб./долл.	30,26	31,23	(3,1)%	29,27	3,4%
Инфляция за период, %	1,5%	1,4%		3,8%	
Нефть Юралс (FOB Приморск), тыс. руб./барр.	3,50	3,36	4,2%	2,94	19,0%
Газойль 0,1% (FOB/CIF Med), тыс. руб./т	30,16	29,39	2,6%	25,81	16,9%
Мазут 3,5% (FOB/CIF Med), тыс. руб./т	20,64	19,49	5,9%	16,24	27,1%
Высокооктановый бензин (средн. в РФ), тыс. руб./т	23,07	24,70	(6,6)%	22,26	3,6%
Дизельное топливо (средн. в РФ), тыс. руб./т (летнее)	21,81	21,67	0,6%	18,09	20,6%



Обзор результатов за I кв. 2012 г.

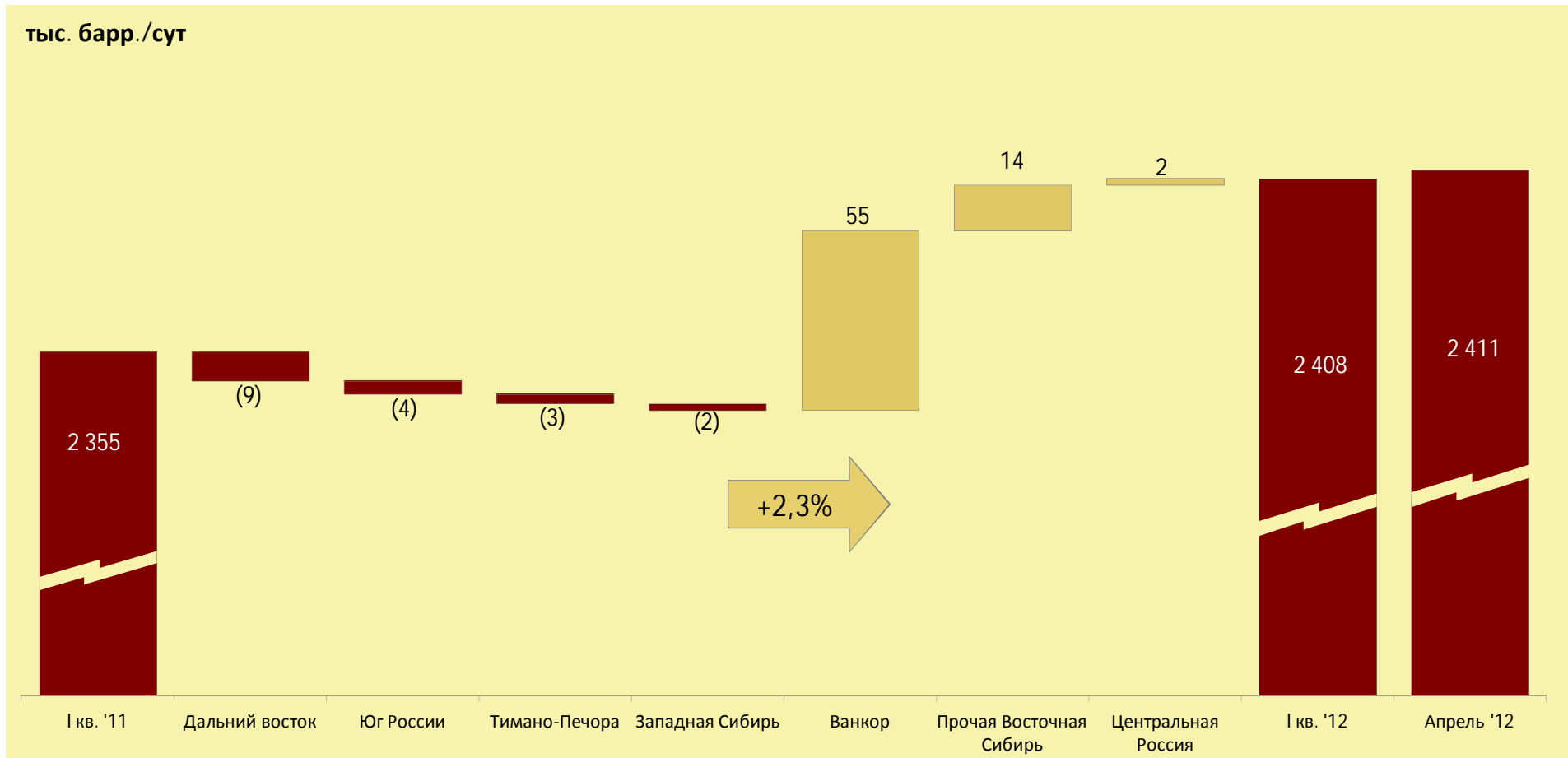
	I кв. 2012	IV кв. 2011	Δ, %	I кв. 2011	Δ, %
Среднесуточная добыча углеводородов , тыс. барр. н.э.	2 634	2 622	0,5%	2 564	2,7%
Среднесуточная добыча нефти, тыс. барр.	2 408	2 396	0,5%	2 355	2,3%
Добыча газа, млрд куб. м	3,50	3,53	(0,8)%	3,20	9,4%
Выпуск нефтепродуктов, млн т	14,83	15,21	(2,5)%	11,76	26,1%
Выручка, млрд руб.	748	748	-	588	27,2%
ЕБИТДА, млрд руб.	165	148	11,5%	194	(14,9)%
Чистая прибыль, млрд руб.	112	72	55,6%	123	(8,9)%
Операционный денежный поток ¹ , млрд руб.	72	119	(39,5)%	180	(60,0)%
Капитальные затраты, млрд руб.	118	133	(11,3)%	81	45,7%
Свободный денежный поток, млрд руб.	(46)	(14)	-	99	-
Чистый долг , млрд руб.	527	497	6,0%	317	66,2 %

¹ Операционный денежный поток скорректирован на расходы на приобретение и доходы от продажи высоколиквидных ценных бумаг (приток 2 млрд руб. за I кв. 2012 г., отток 2 млрд руб. за IV кв. 2011 г.).



Среднесуточная добыча нефти

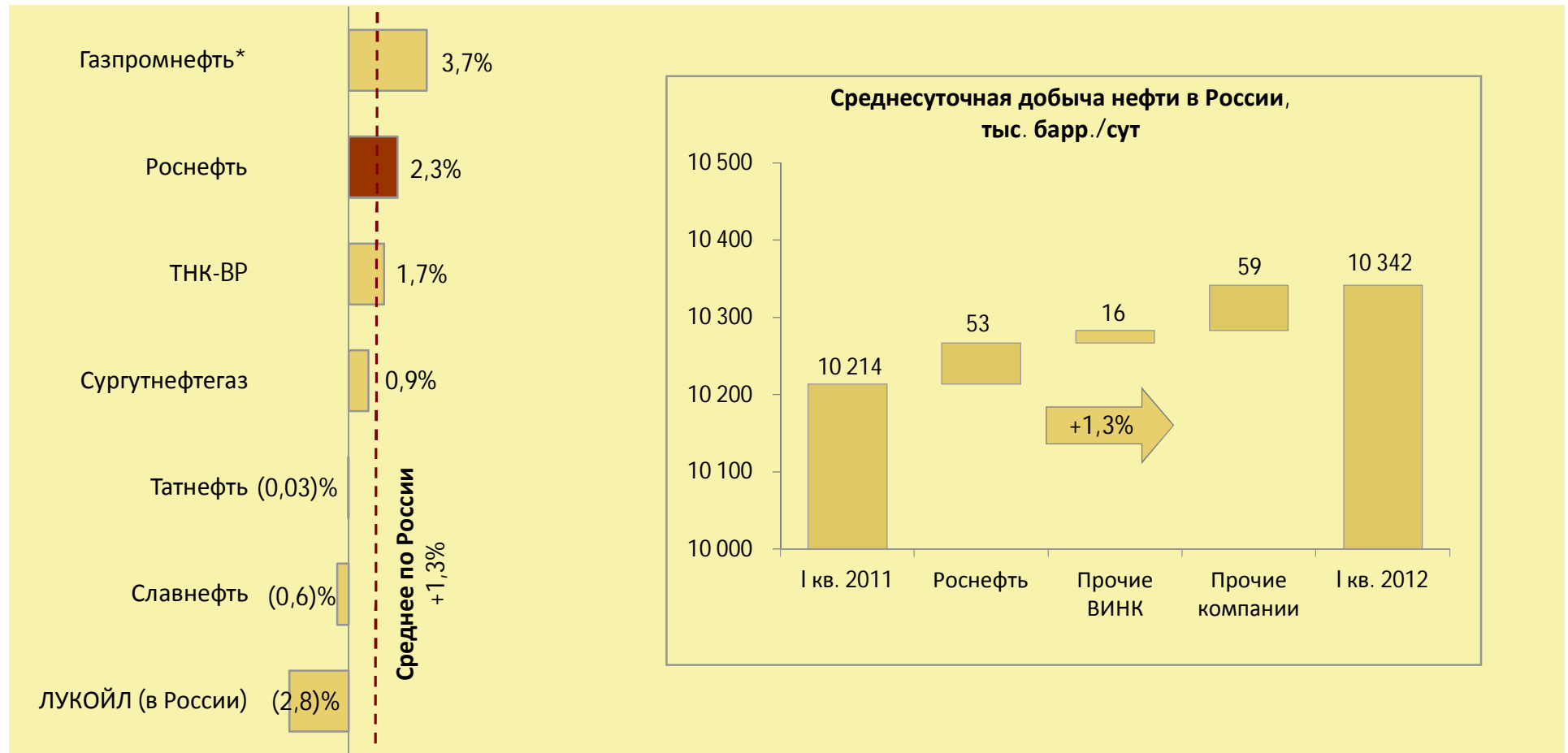
Структура изменения среднесуточной добычи нефти Компании, I кв. 2012 г. к I кв. 2011 г.





Среднесуточная добыча нефти (продолжение)

Среднесуточная добыча нефти в России, I кв. 2012г. к I кв. 2011 г.



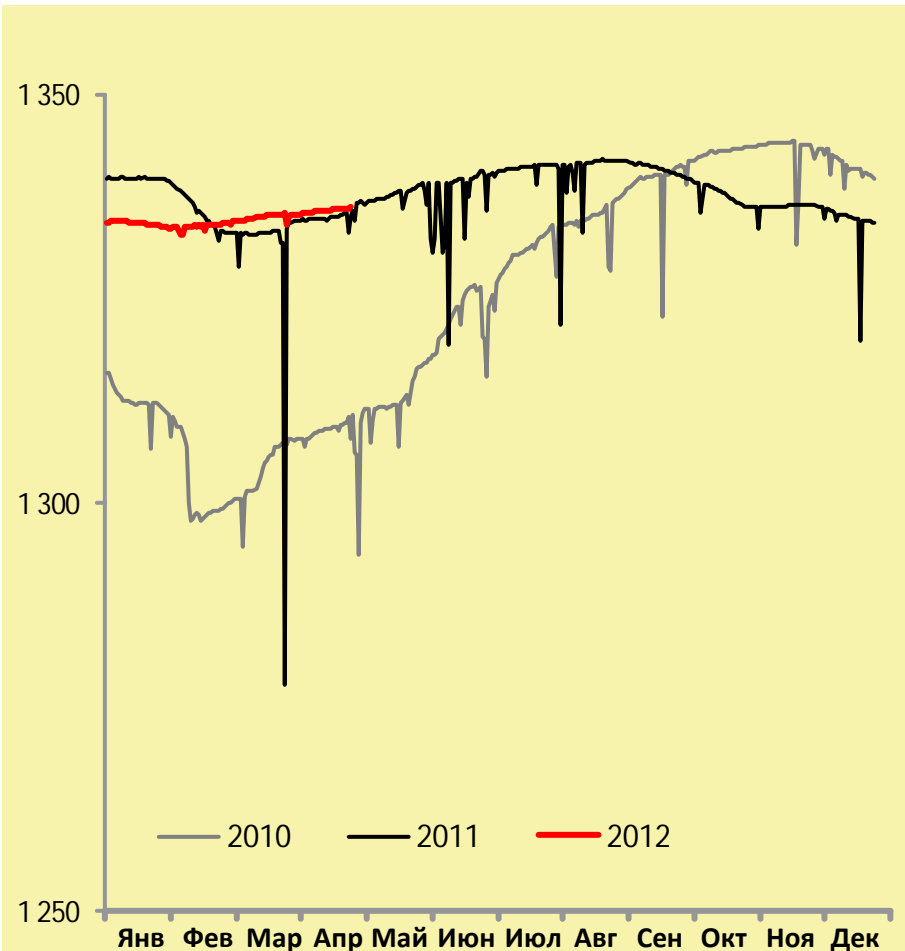
* Исключая долю в Томскнефти.



Юганск:

в I кв. 2012 г. план перевыполнен на 2%

Добыча нефти Юганскнефтегазом, тыс. барр./сут



Стратегическая цель – максимальная продолжительность плато

Результаты I кв. 2012 г.:

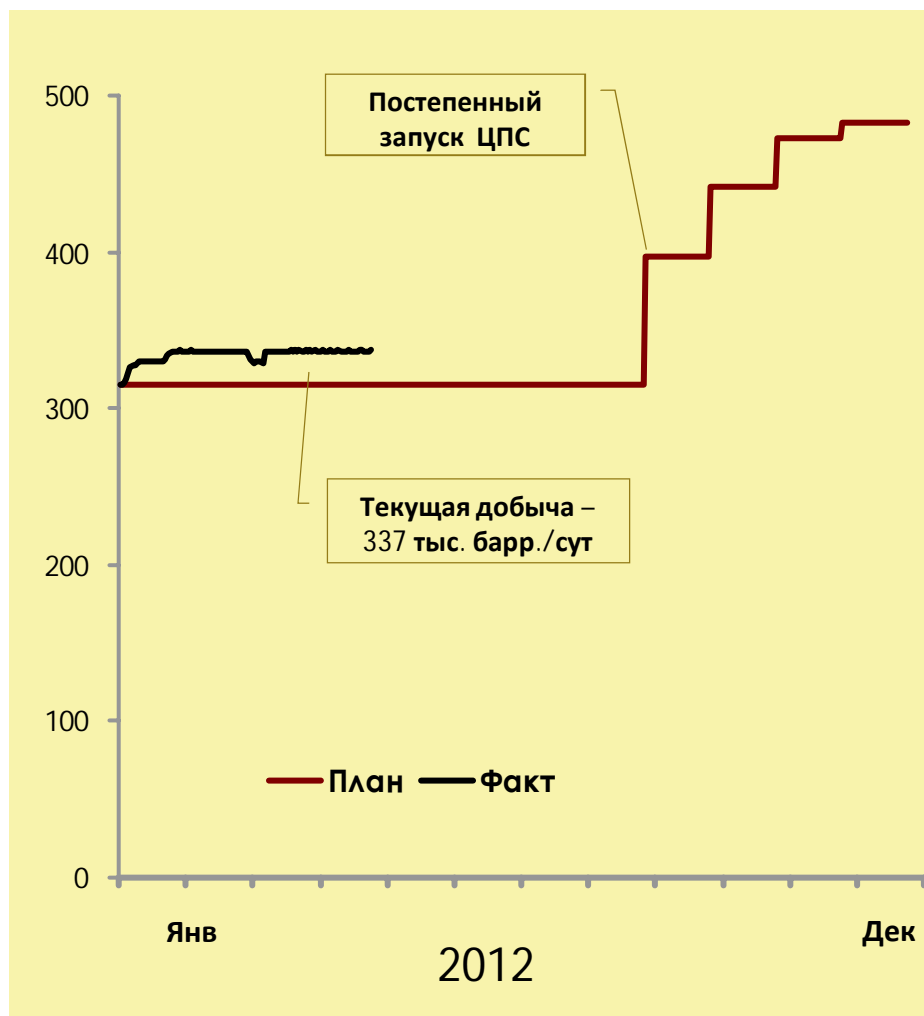
- Добыча нефти – 16,6 млн т, что на 2% превышает запланированный уровень (план 2012 г. – 65,5 млн т)
- Число новых скважин – 196 (план 2012 г. – 927)

Стартовый дебит новых скважин, барр./сут





Добыча нефти Ванкором, тыс. барр./сут



Выход на проектную мощность в 2013 г.

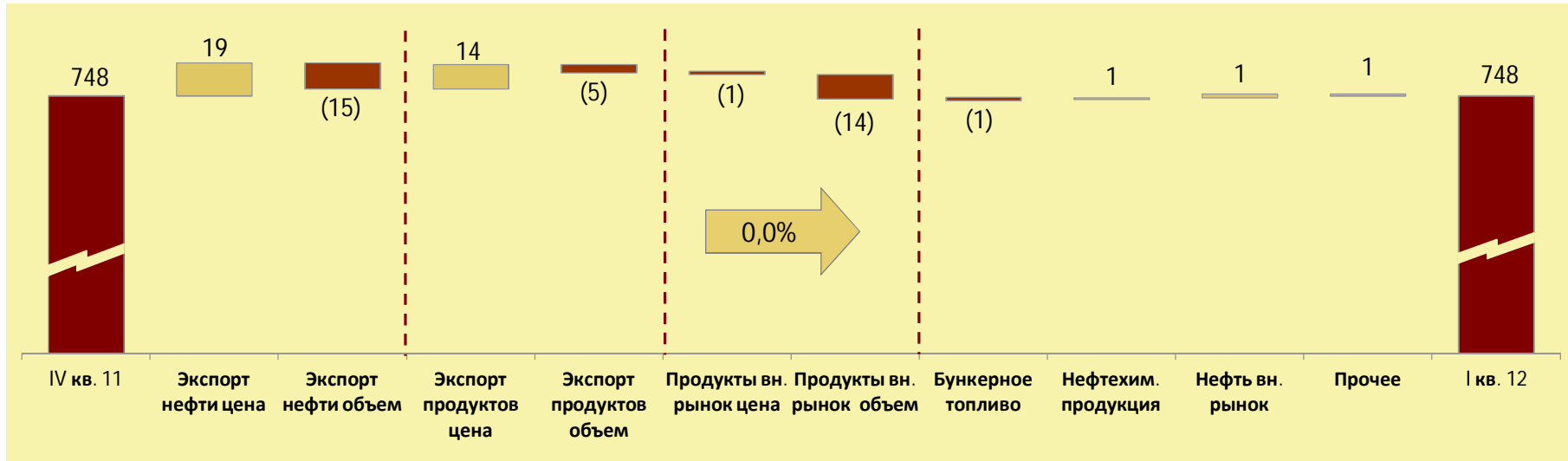
Результаты I кв. 2012 г.:

- Добыча нефти – 4,1 млн т, что на 6% превышает запланированный уровень (план 2012 г. – 18 млн т)
- Число новых скважин – 13 (план 2012 г. – 76)

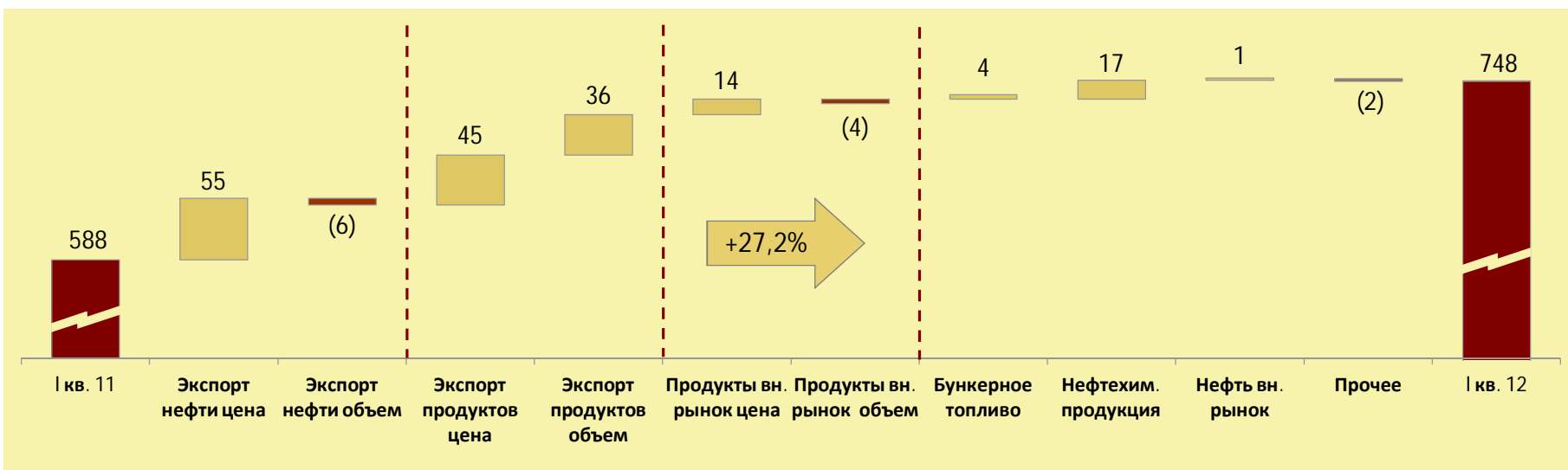


Структура изменения выручки, млрд руб.

I кв. 2012 к IV кв. 2011



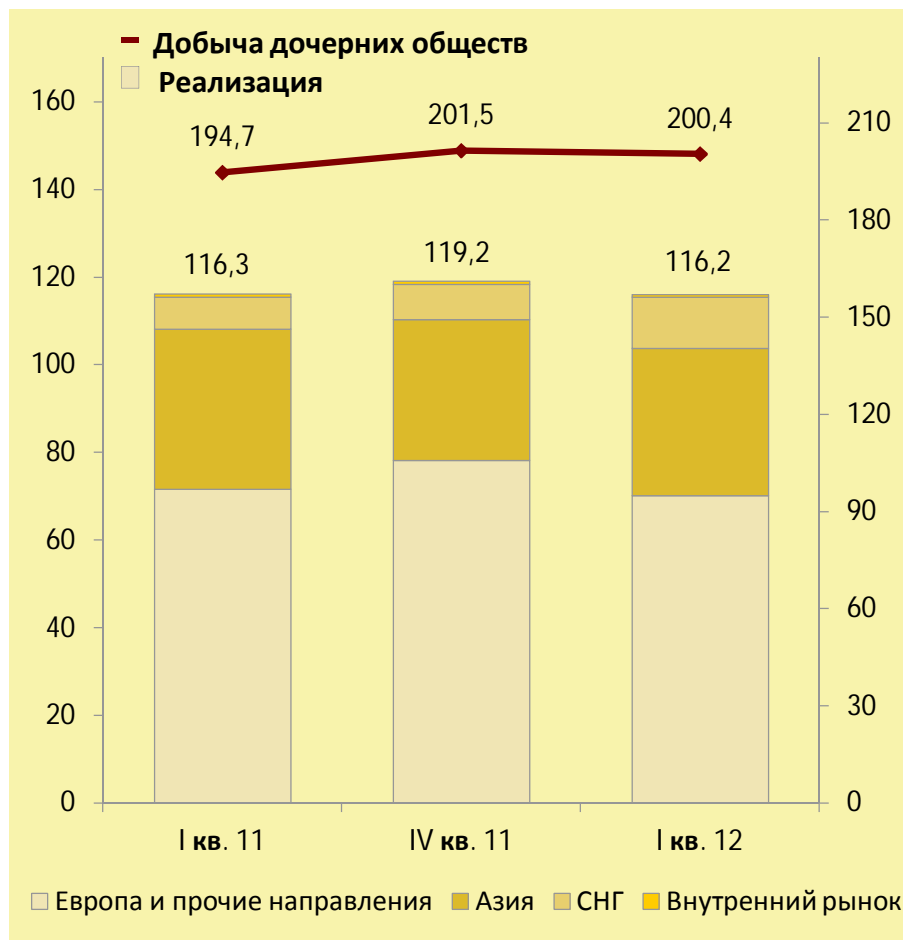
I кв. 2012 к I кв. 2011



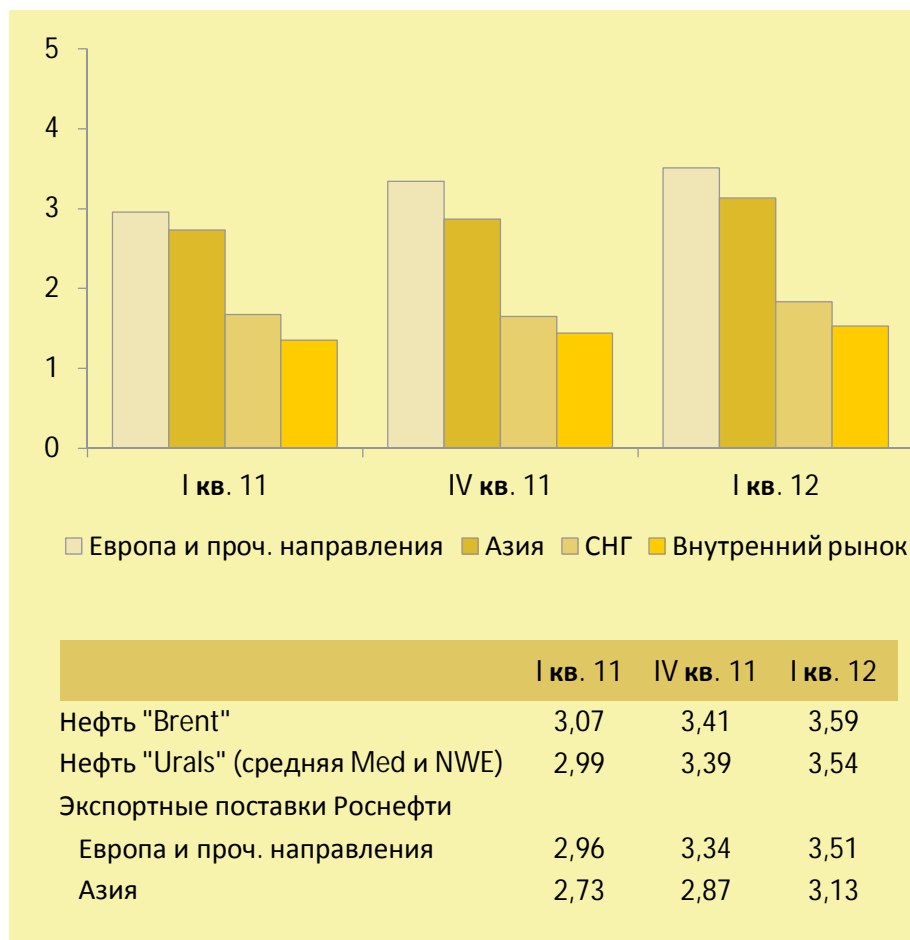


Реализация нефти

Объем реализации нефти и конденсата, млн барр.



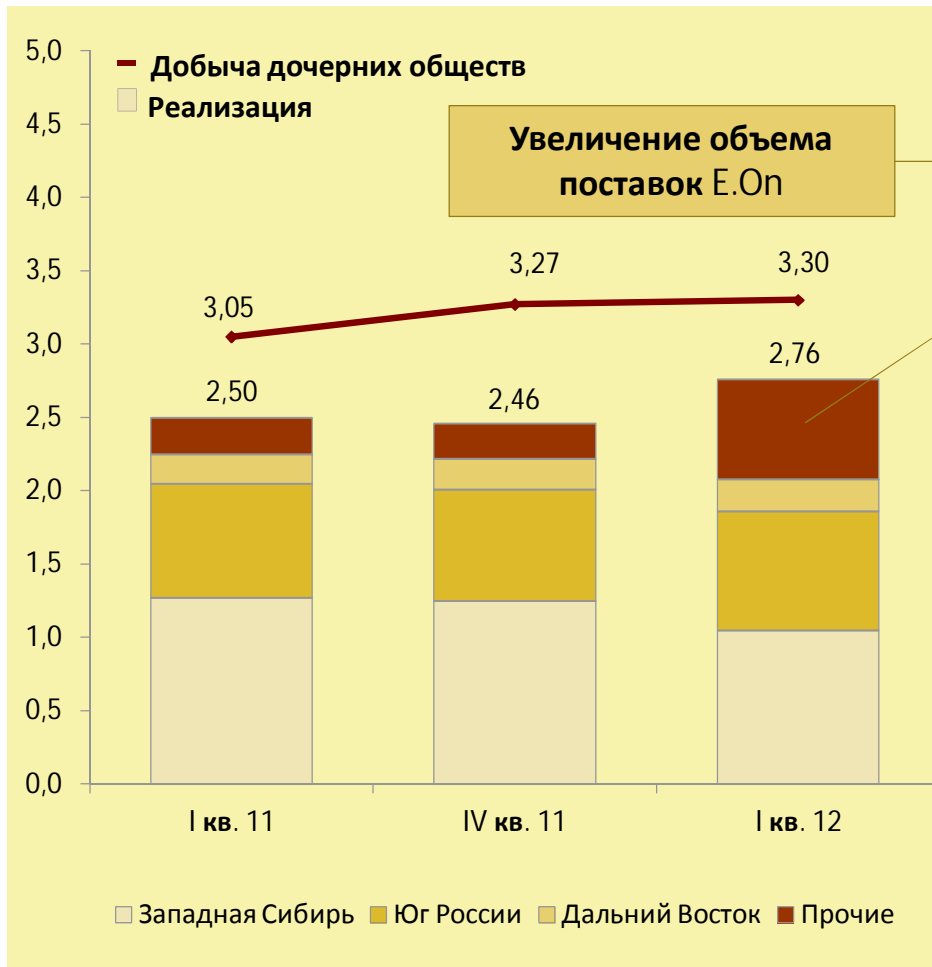
Средние цены, тыс. руб./барр.



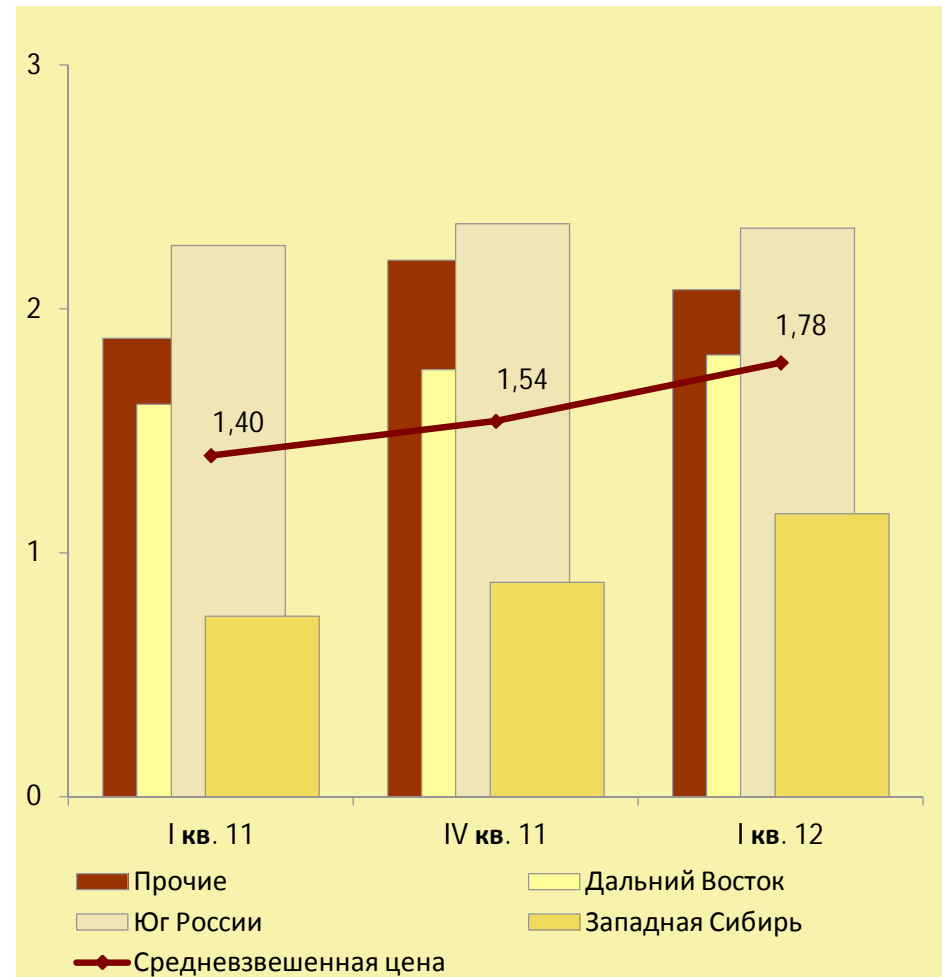


Добыча и реализация газа

Добыча и реализация газа, млрд куб. м



Цены реализации газа, тыс. руб./тыс. куб. м



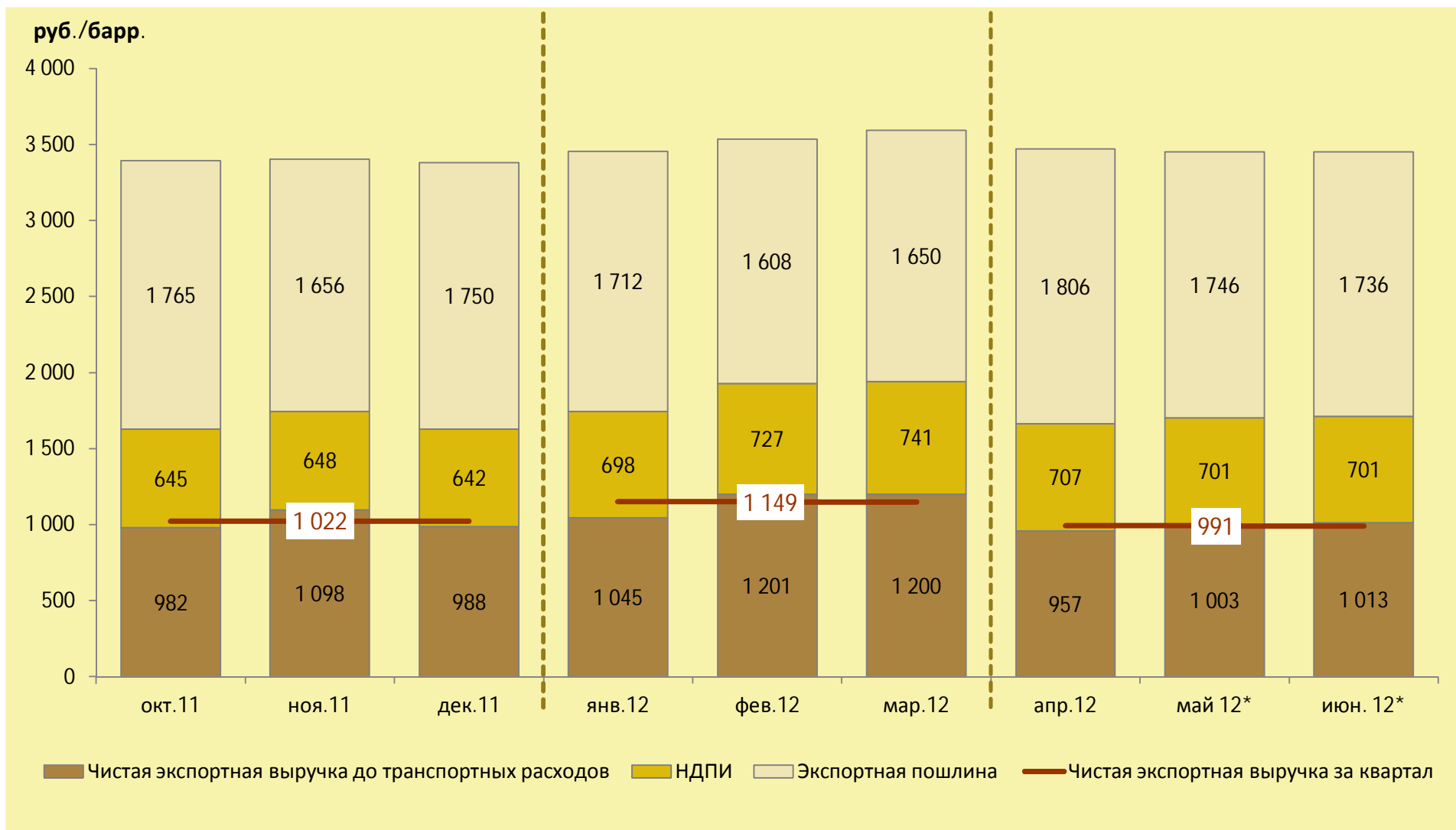


Неконтролируемые расходы

		I кв. 2012	IV кв. 2011	Δ, %	I кв. 2011	Δ, %
Нефть "Urals" (FOB Новороссийск)	долл./барр.	116,0	107,5	7,9%	100,9	15,0%
Нефть "Urals" (FOB Новороссийск)	тыс. руб./т	25,68	24,58	4,5%	21,58	19,0%
Экспортная пошлина	тыс. руб./т	12,13	12,61	(4,0)%	10,04	21,0%
Тариф Юганскнефтегаз – Порт Новороссийск	тыс. руб./т	1,49	1,48	0,7%	1,44	3,5%
НДПИ	тыс. руб./т	5,28	4,72	12,8%	4,09	29,3%
Всего неконтролируемых расходов	тыс. руб./т	18,89	18,78	0,6%	15,54	21,6%
Неконтролируемые расходы / Нефть "Urals" (FOB Новороссийск)	%	73,5%	76,3%		71,9%	



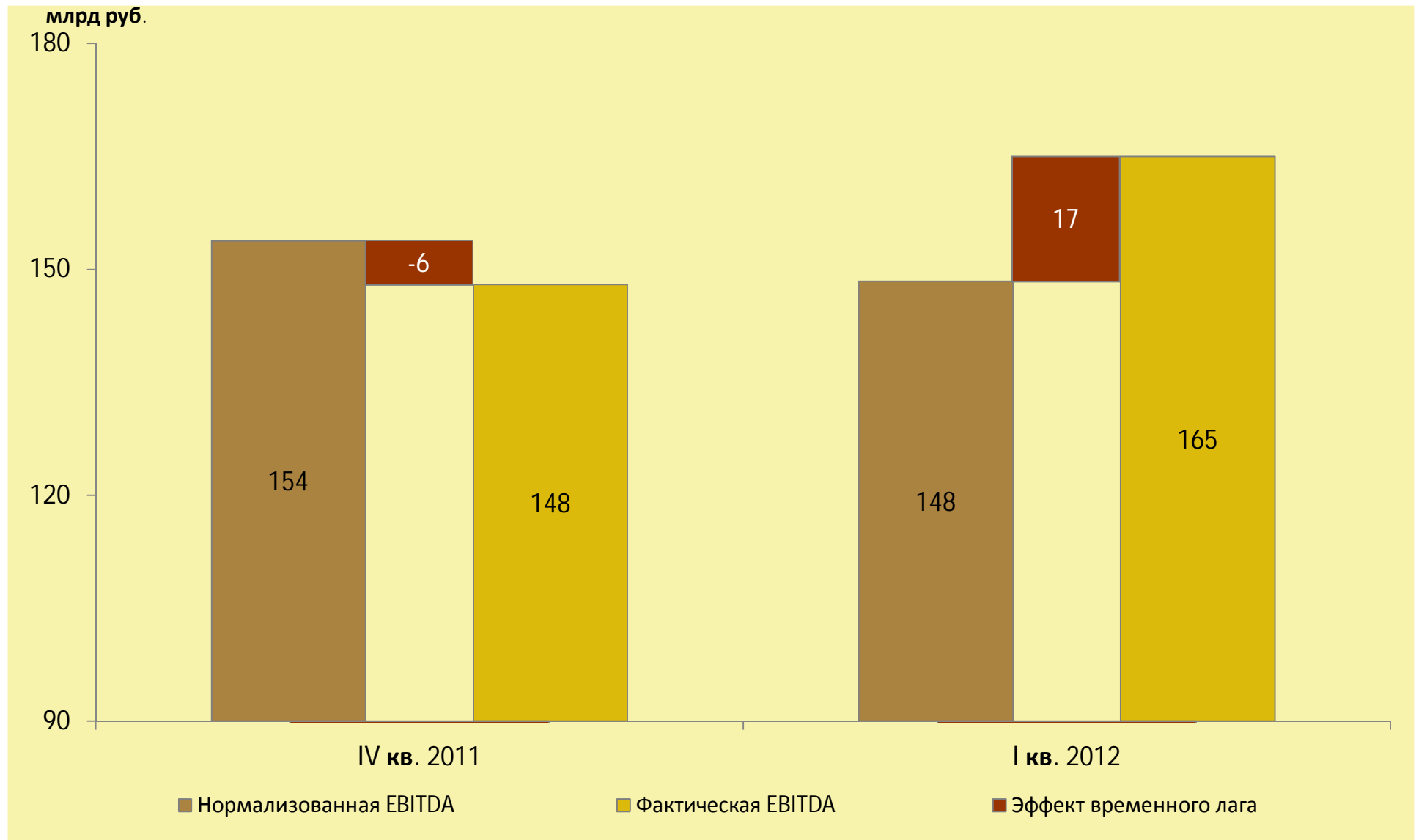
Чистая выручка экспортера нефти, руб./барр.



* Расчет чистой экспортной выручки за май и июнь 2012 г. произведен исходя из цены на нефть в 115 долл./барр., и курса долл. в 30,0 руб.



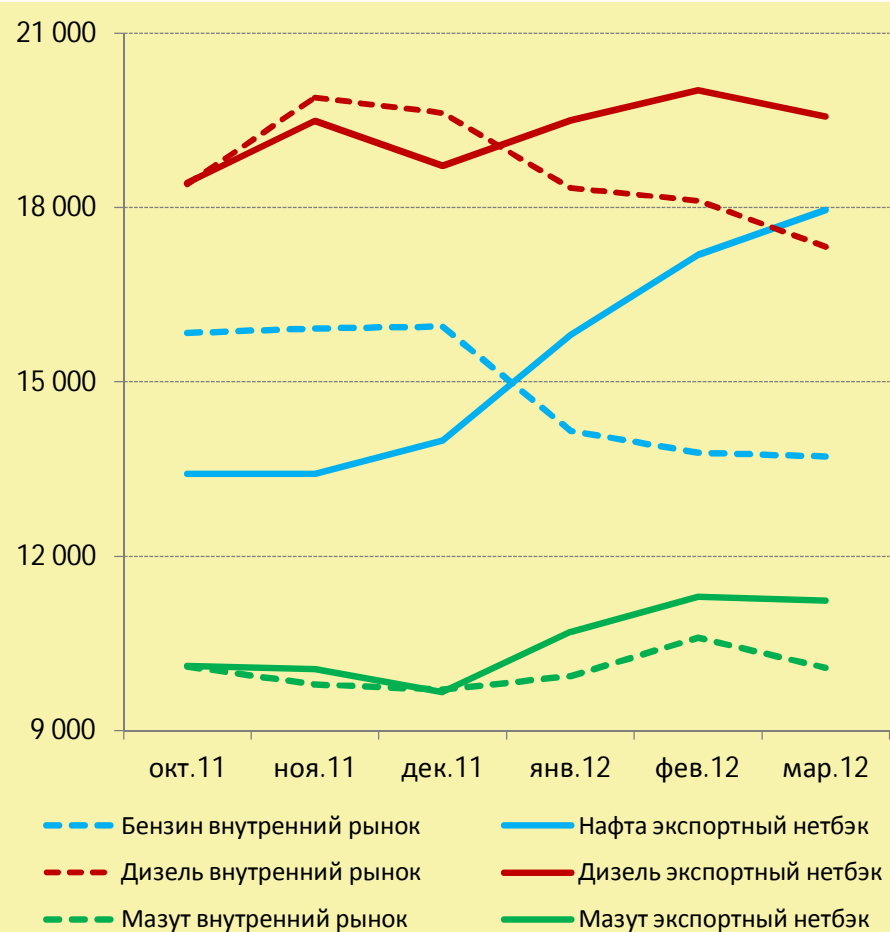
Временной лаг по экспортным пошлинам, млрд руб.





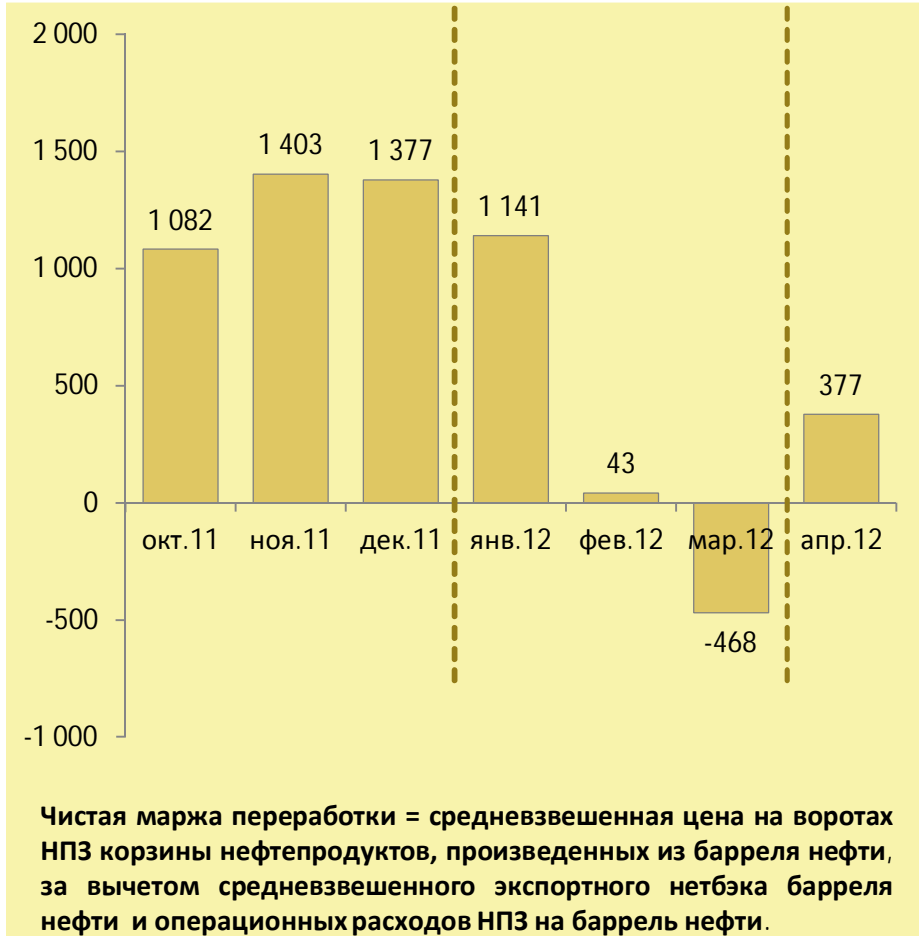
Цены на нефтепродукты и чистая маржа переработки

Цены на нефтепродукты*, руб./т



* Средневзвешенные чистые цены на воротах НПЗ

Чистая маржа переработки, руб./т



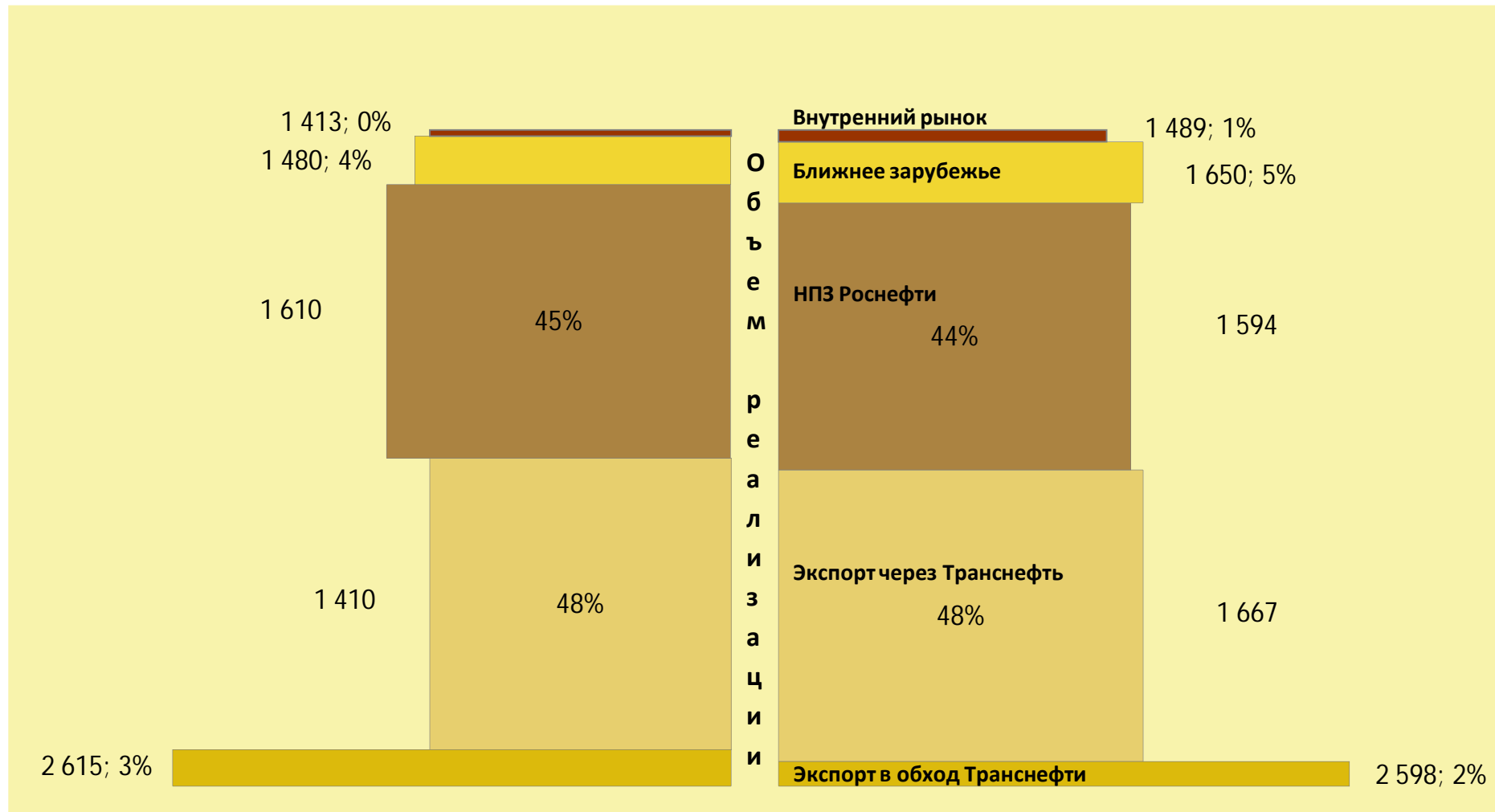
Чистая маржа переработки = средневзвешенная цена на воротах НПЗ корзины нефтепродуктов, произведенных из барреля нефти, за вычетом средневзвешенного экспортного нетбэка барреля нефти и операционных расходов НПЗ на баррель нефти.



Средневзвешенный нетбэк*, руб./барр.

IV кв. 2011

I кв. 2012

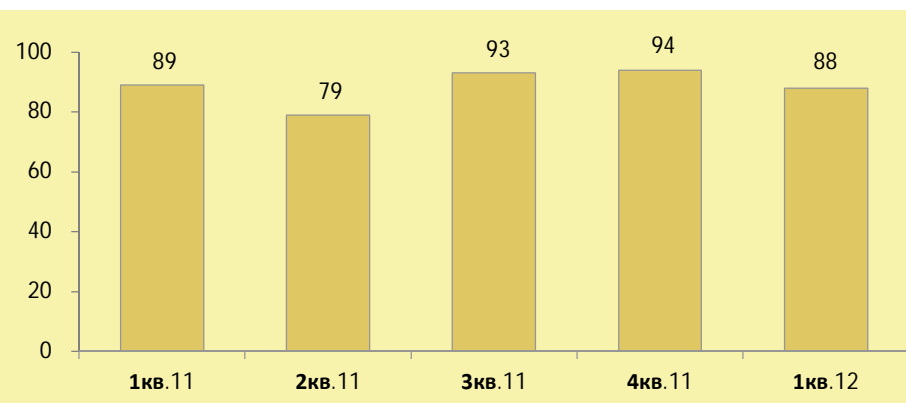


* Без учета немецких НПЗ

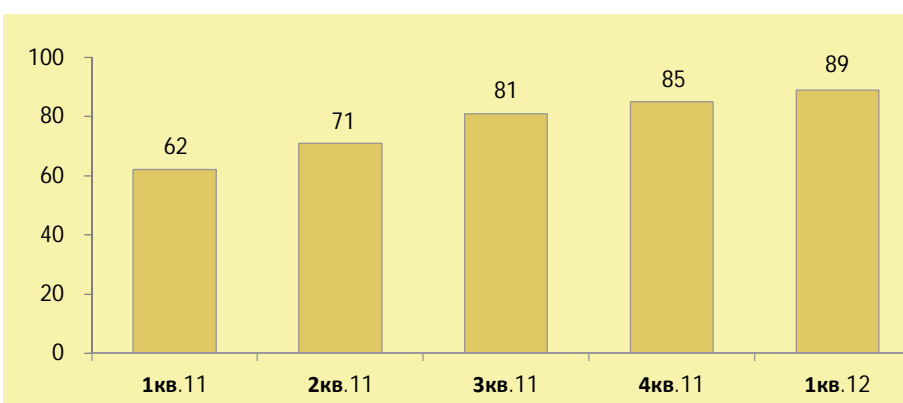


Динамика расходов

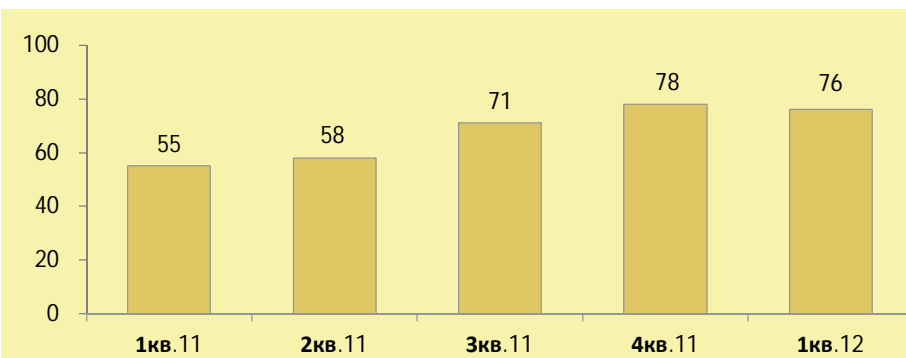
Расходы на добычу, руб./барр. добычи



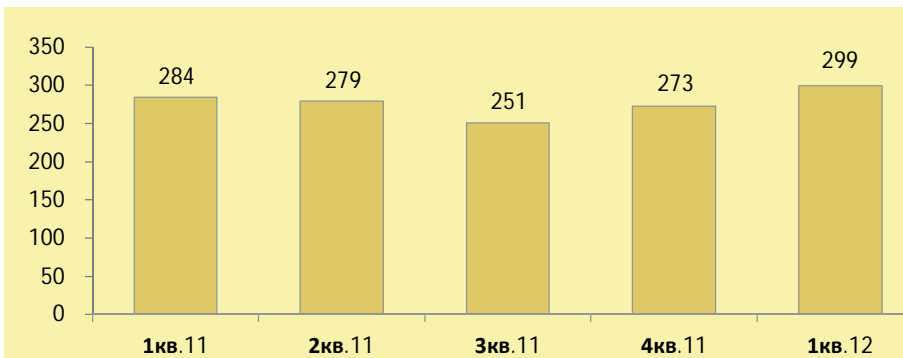
Расходы на нефтепереработку, руб./барр. переработки



Коммерч. и админ. расходы, руб./барр. добычи



Транспортные расходы, руб./барр. добычи



Операционные расходы на добычу включают расходы на материалы и электроэнергию, текущий ремонт, оплату труда, а также расходы на транспортировку нефти до магистральных трубопроводов.

Коммерческие, общехозяйственные и административные расходы включают: оплату труда сотрудников центрального офиса и специализирующихся на управлении дочерних обществ, оплату труда руководства дочерних обществ, расходы на аудиторские и консультационные услуги, резервы по безнадежной задолженности и проч.

Транспортные расходы включают расходы по доставке нефти, как на переработку, так и конечным покупателям, а также расходы по доставке нефтепродуктов с НПЗ конечным потребителям (стоимость трубопроводной и железнодорожной транспортировки, морской фрахт, погрузочно-разгрузочные работы, портовые сборы и прочее)



Расходы по процентам

млрд руб.	I кв.12	IV кв.11	III кв.11	II кв.11	I кв.11
1. Начисленные проценты	5,7	5,6	5,1	4,9	5,1
2. Уплаченные проценты	5,6	5,6	5,1	4,9	8,1
3. Изменение процентов к уплате (1-2)	0,1	0	0	0	(3,0)
4. Капитализированные проценты*	4,6	4,3	3,7	3,0	2,8
5. Эффект от сделки процентный SWAP	0,3	(0,4)	0,2	1,0	0
6. Затраты на выпуск долговых обязательств	0,2	0,2	0,2	0,2	0,2
7. Прочее	0,7	1,1	0,9	0,5	1,4
8. Расходы по процентам (1-4+5+6+7)	2,3	2,2	2,7	3,6	3,9

* Капитализация процентных расходов производится согласно стандарту IAS 23 "Затраты по займам".

Ставка капитализации рассчитывается путем деления процентных расходов по займам, связанным с капитальными расходами, на средний остаток по данным займам. Сумма капитализированных процентов рассчитывается путем умножения среднего остатка по незавершенному строительству на ставку капитализации



Прибыль/(убыток) от курсовых разниц

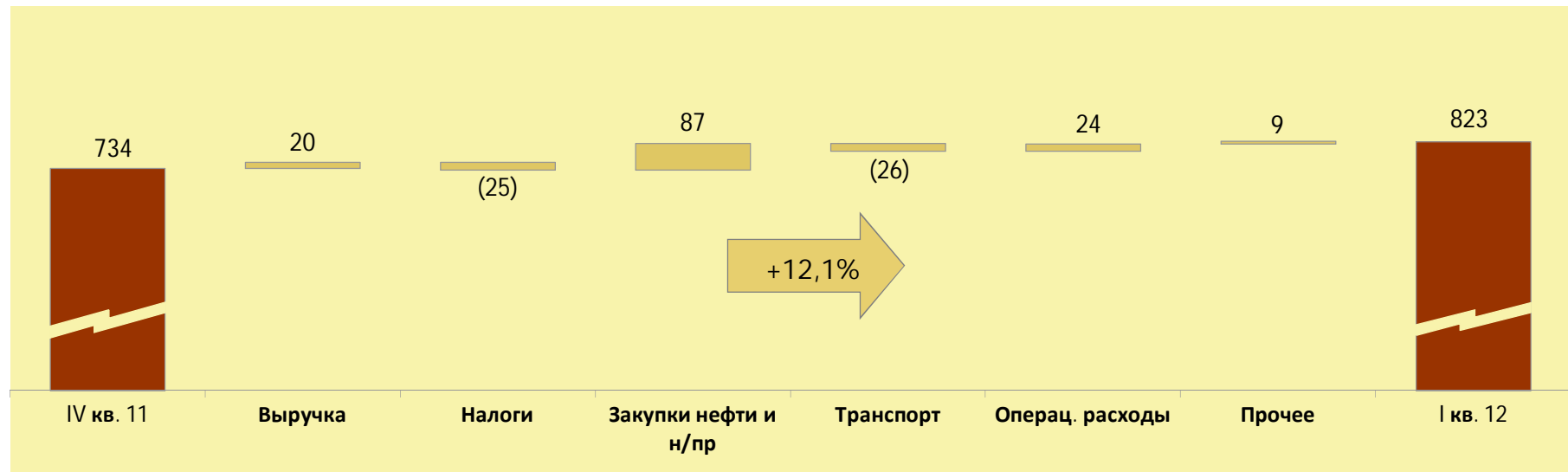
	31.12.2011 млн долл.	30.03.2012 млн долл.	Средняя монетарная позиция	Прибыль/(убыток) от курсовых разниц, млрд руб.
Денежные средства в иностранной валюте	2 857	2 384	2 621	(6)
Дебиторская/кредиторская задолженность и прочие монетарные позиции выраженные в иностранной валюте	6 724	7 910	7 317	(22)
Депозиты в иностранной валюте	1 398	715	1 056	(3)
Долгосрочные кредиты/займы выраженные в иностранной валюте	(20 439)	(19 948)	(20 193)	57
Прибыль от курсовых разниц				26



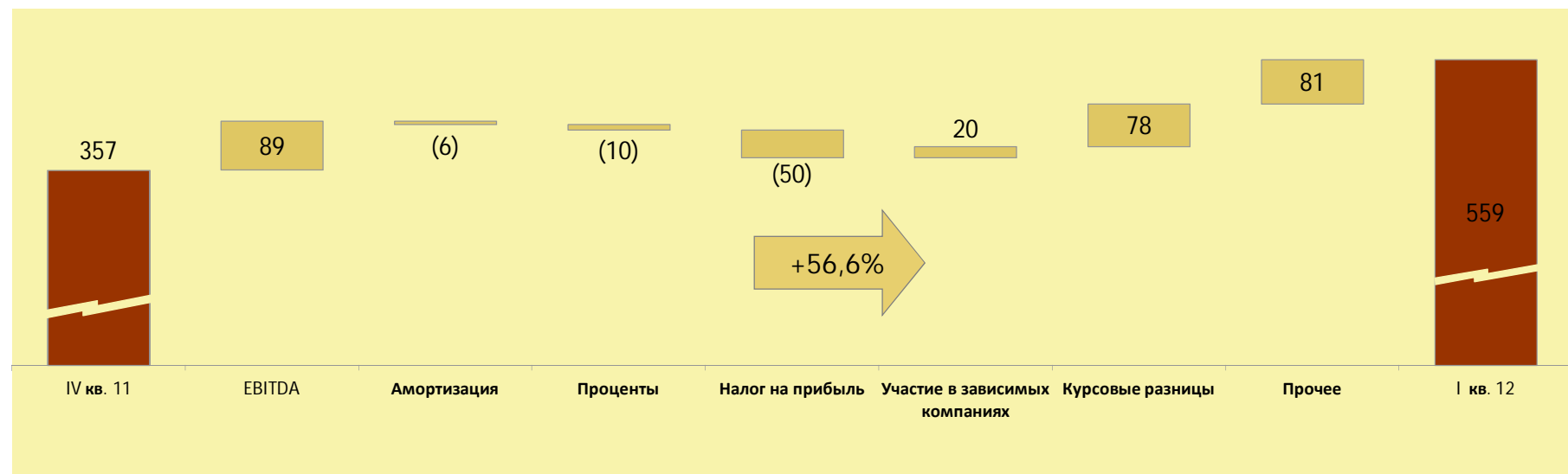
Изменение EBITDA на барр. и чистой прибыли на барр.:

I кв. 2012 г. к IV кв. 2011 г.

EBITDA, руб./барр.



Чистая прибыль, руб./барр.





Источники и направление использования денежных средств, млрд руб.

I кв. 2012 г.



IV кв. 2011 г.



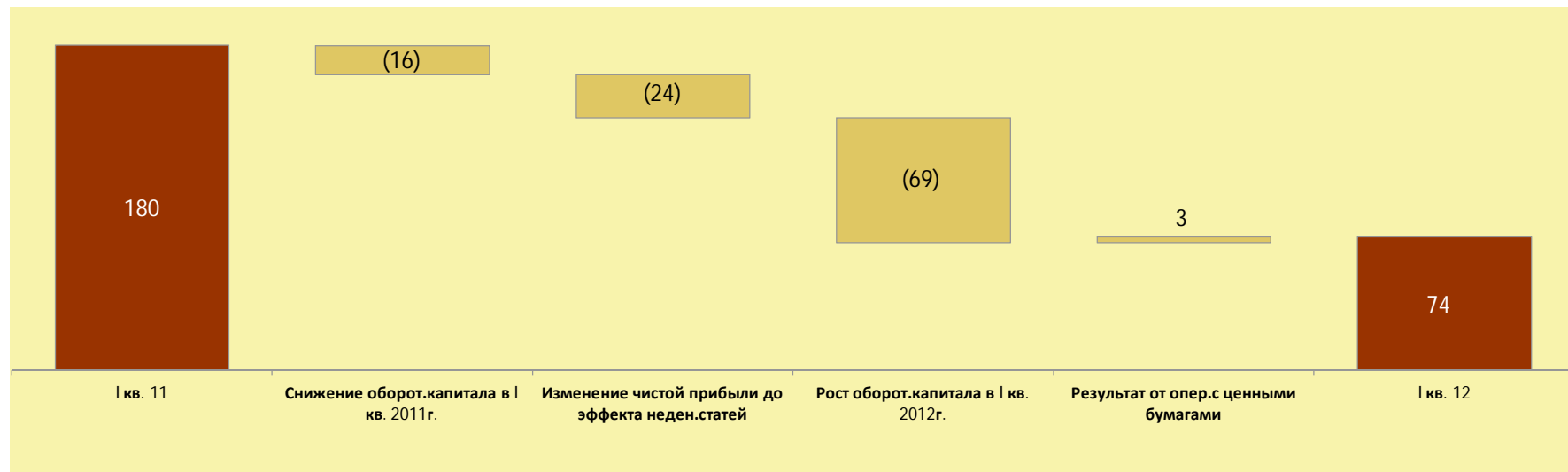


Структура изменения операционного денежного потока, млрд руб.

I кв. 2012 к IV кв. 2011



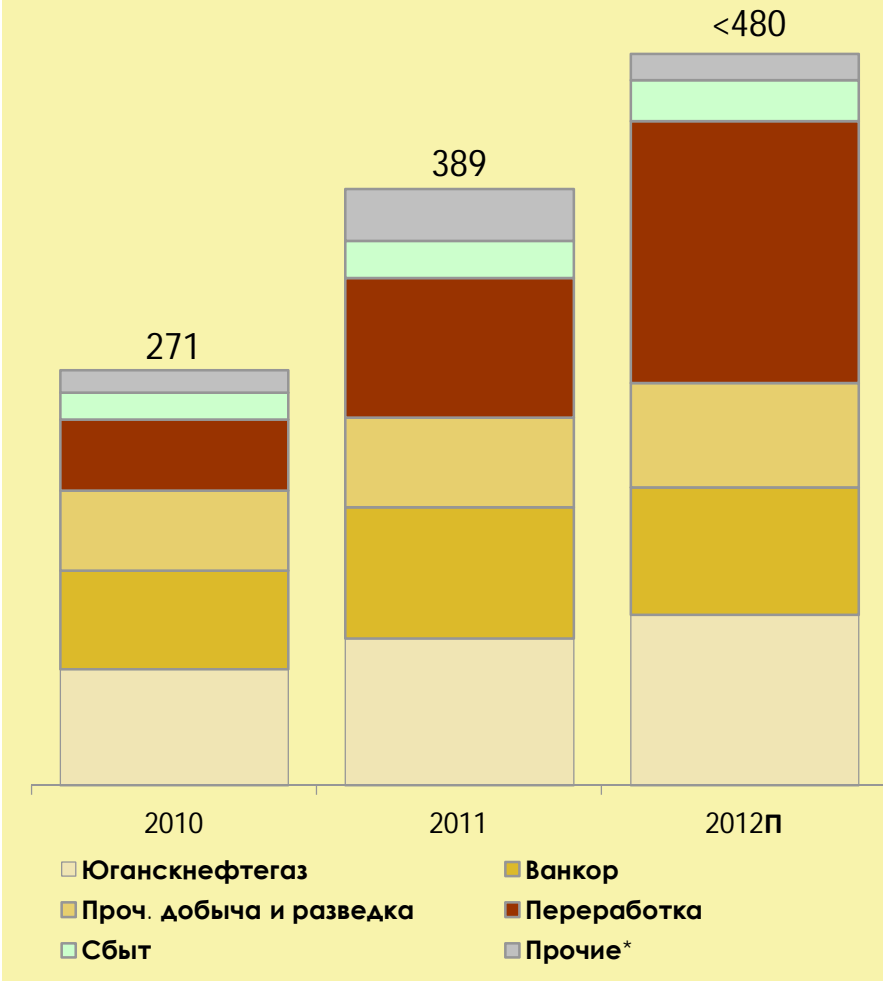
I кв. 2012 к I кв. 2011



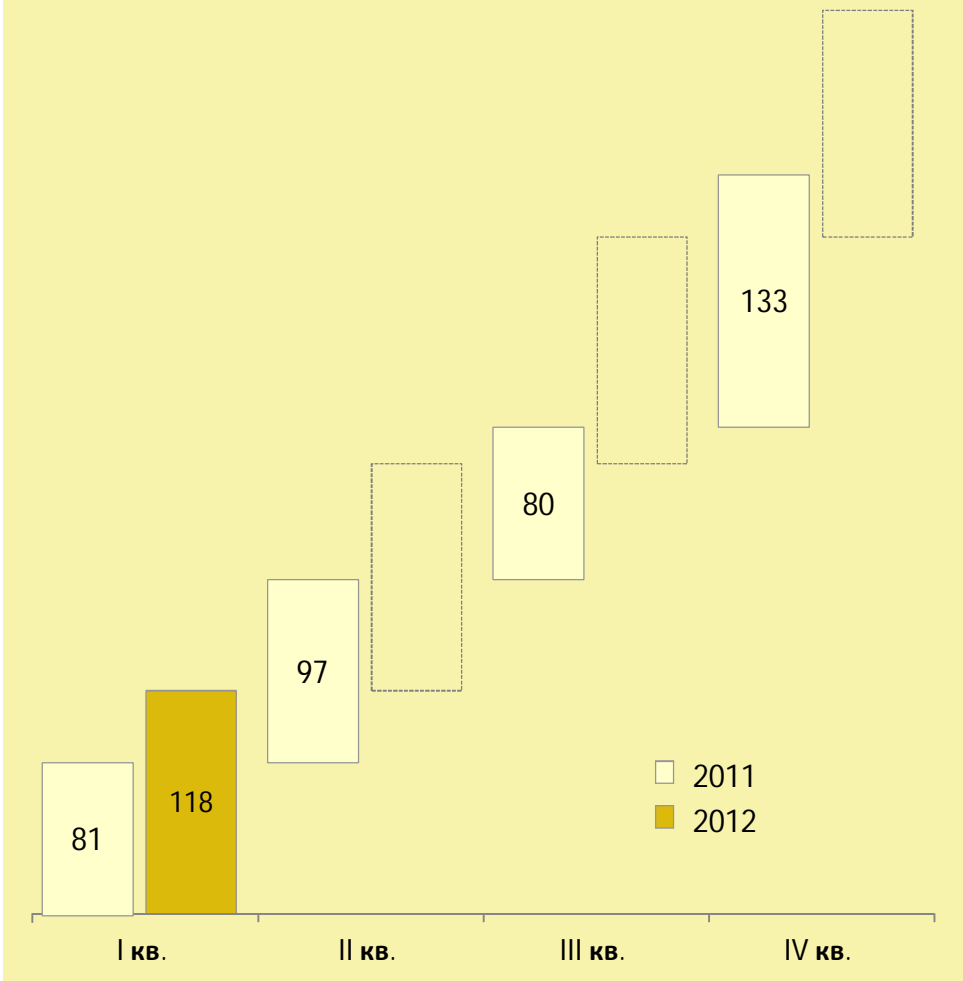


Капитальные затраты

млрд руб.



млрд. руб.

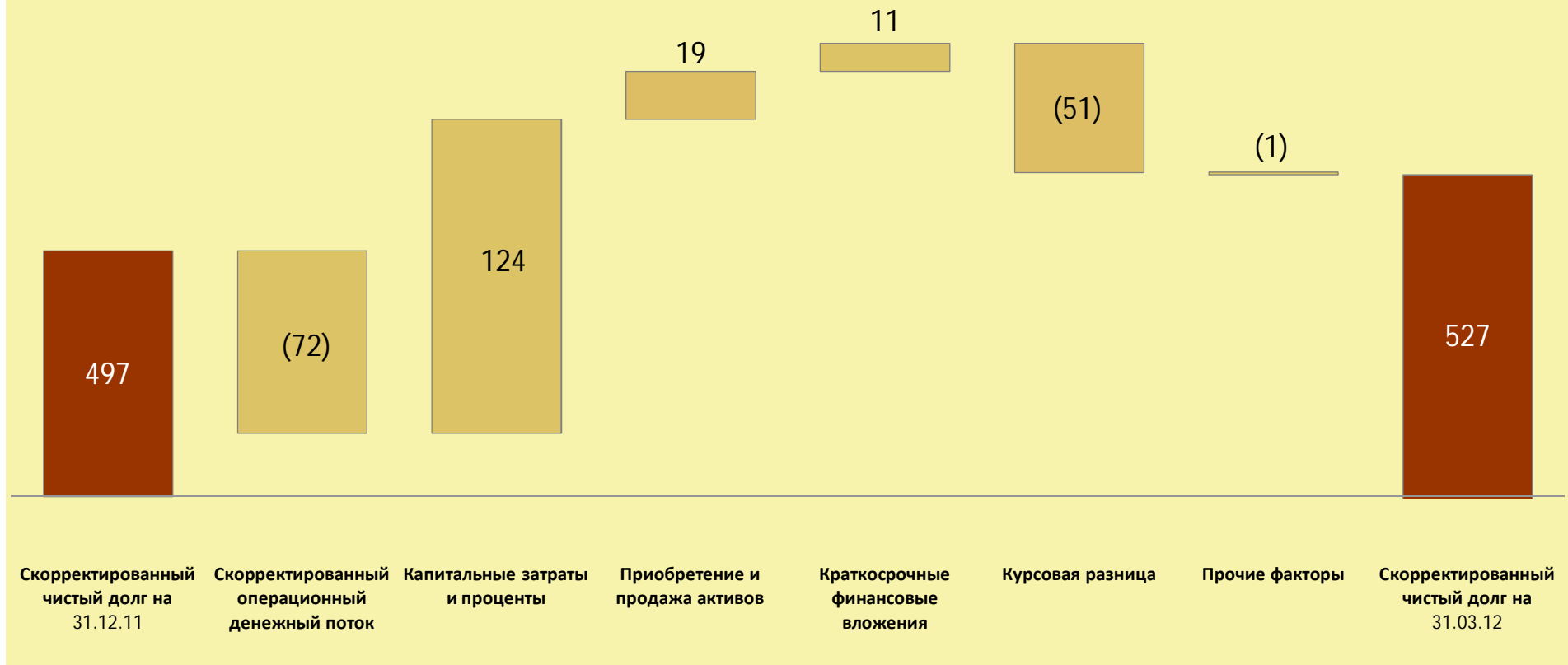


* Включает чистое изменение материалов для кап. строительства



Изменение чистого долга

млрд руб.



Чистый долг скорректирован на средне- и краткосрочные банковские депозиты и прочие краткосрочные финансовые вложения (85 млрд руб. по состоянию на 31 декабря 2011 г. и 44 млрд руб. по состоянию на 31 марта 2012 г.) в рамках управления свободными денежными средствами

Операционный денежный поток скорректирован на расходы на приобретение и доходы от продажи высоколиквидных ценных бумаг в рамках управления свободными денежными средствами



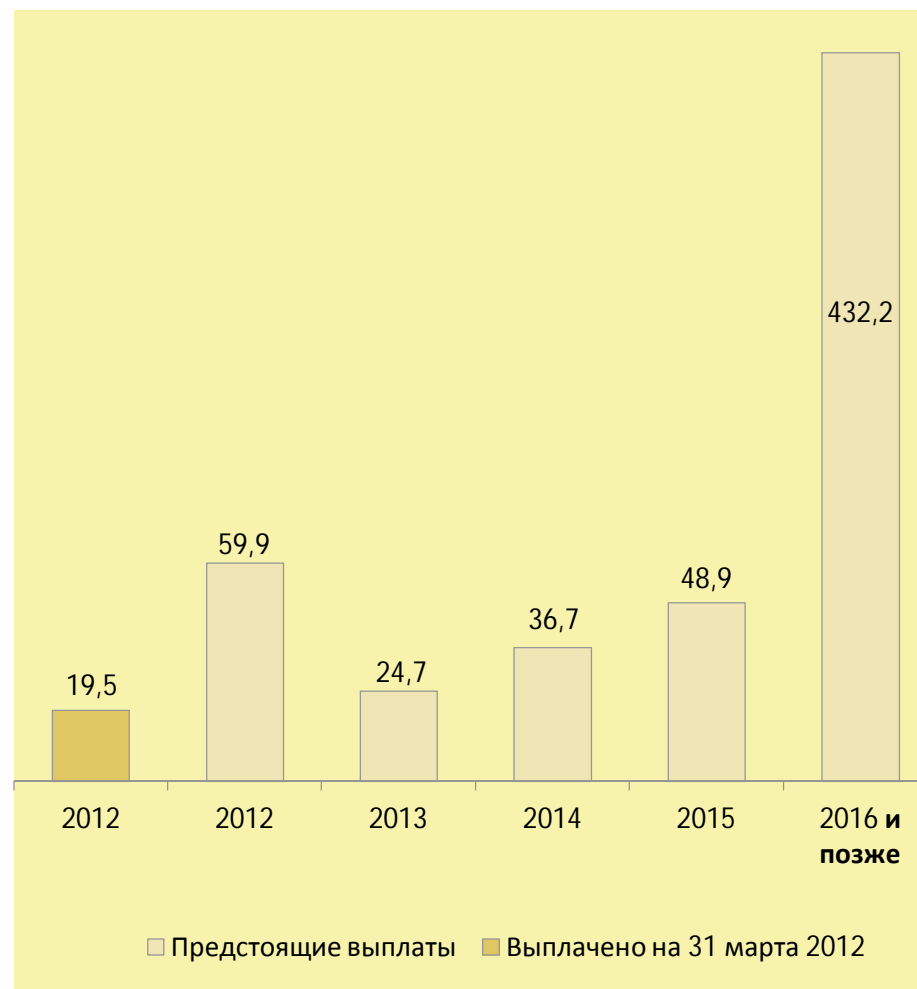
Кредитный профиль

	Мар. 31, 2012	Дек. 31, 2011
Итого задолженность, млрд руб.	684	748
Чистый долг, млрд руб.	527	497
Долгосрочный долг, %	77,8%	79,7%
Долг в долларовом выражении, %	82,2%	84,5%
Лeverедж (Долг к капиталу)	19,5%	19,4%
Средневзвешенная стоимость долга	3,94%	3,81%
Покрытие процентов/(ЕБИТДА за последние 12 мес.)	28,9	31,2
Чистый долг/ЕБИТДА за последние 12 мес.	0,85	0,77

Кредитный рейтинг

S&P	BBB- (стабильный)
Moody's	Вaa1 (стабильный)
Fitch	BBB (стабильный)

График погашения, млрд руб.





Управление свободными денежными средствами

- Общая сумма свободных денежных средств Роснефти, включающая в себя денежные средства и их эквиваленты и краткосрочные инвестиции, составляла 199,5 млрд руб. по состоянию на 31 марта 2012 г.
- Управление свободными денежными средствами основано на анализе альтернативных возможностей для инвестирования на каждый определенный момент (включает в себя также и анализ рисков)
- Портфель денежных средств состоит:
 - 113 млрд руб. денежных средств и их эквивалентов
 - 12,0 млрд руб. краткосрочных структурированных депозитов, номинированных в иностранной валюте, и размещенных в ведущем российском банке
 - 22,0 млрд руб. краткосрочных депозитов, номинированных в рублях и иностранной валюте размещенных в ведущих российских и иностранных банках
 - 10,0 млрд руб. краткосрочных инвестиций в государственные и корпоративные облигации и другие ценные бумаги
 - 42,5 млрд руб. краткосрочных ценных бумаг (не учитываются при расчете чистого долга)



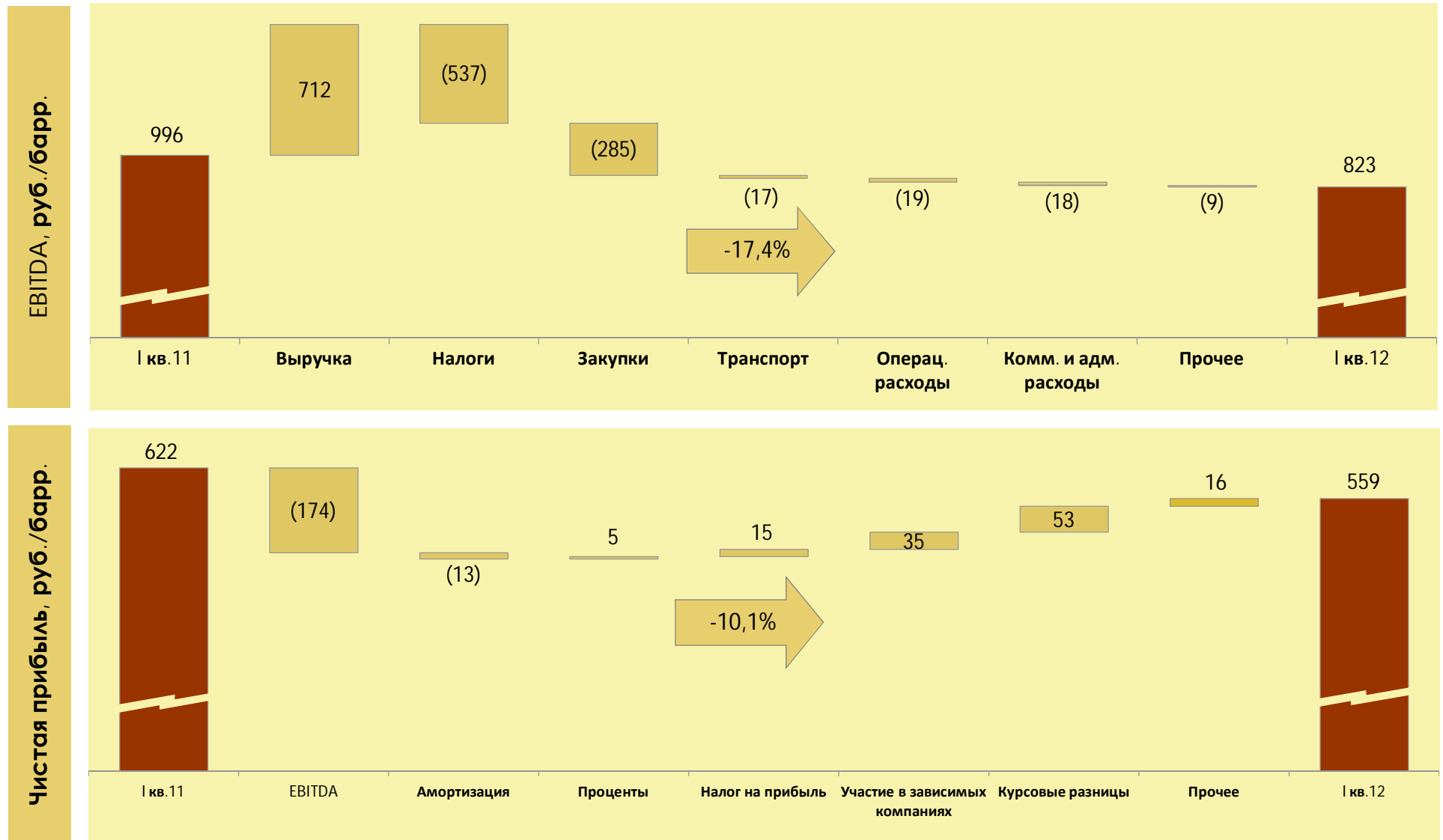
Финансовые результаты по МСФО за I кв. 2012 г.

Приложение



Изменение EBITDA на барр. и чистой прибыли на барр.:

I кв. 2012 г. к I кв. 2011 г.

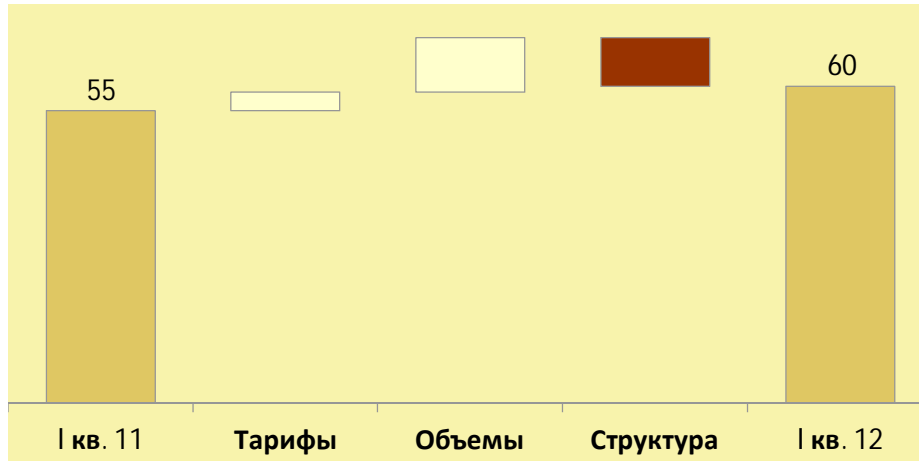




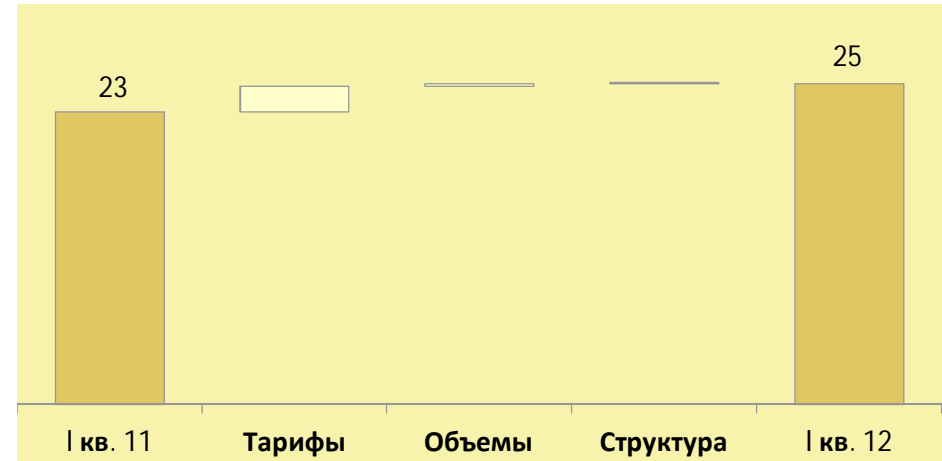
Структура изменения транспортных расходов

I кв. 2012 г. и I кв. 2011 г.

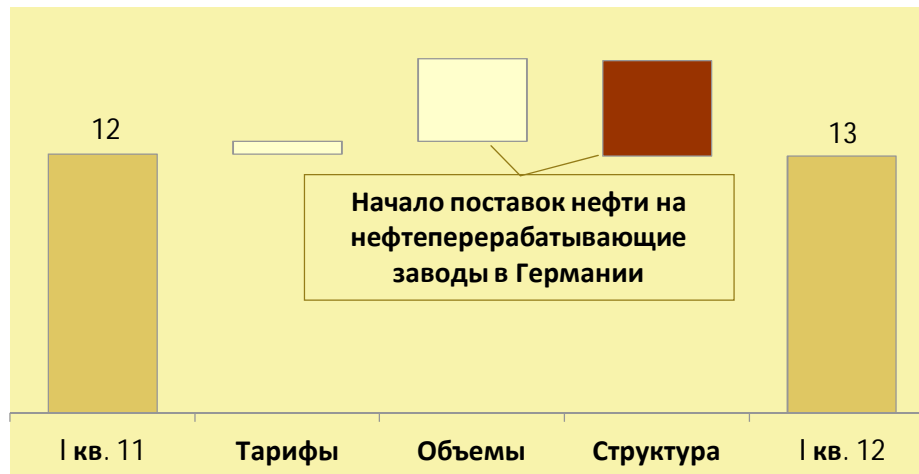
Суммарные транспортные расходы, млрд руб.



Трансп. расходы по экспорту нефти, млрд руб.



Трансп. расходы по доставке нефти на НПЗ, млрд руб.



Трансп. расходы по экспорту нефтепродуктов, млрд руб.

